

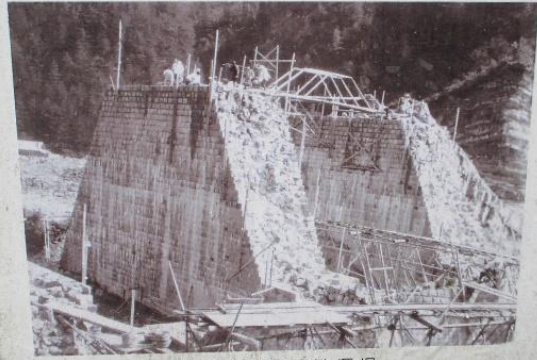
2024 年度

○豊稔池堰堤：香川県観音寺市

…マルチプルアーチ式ダム：大正 15 年～昭和 4 年，高さ 100 尺-30m，延長 480 尺-144m



・旧中樋取水バルブ



建造中の豊稔池堰堤

○まんのう池：香川県まんのう町

…アーチ型土堰堤，世界灌漑施設遺産

701 年：讃岐の国主 道守朝臣が創築

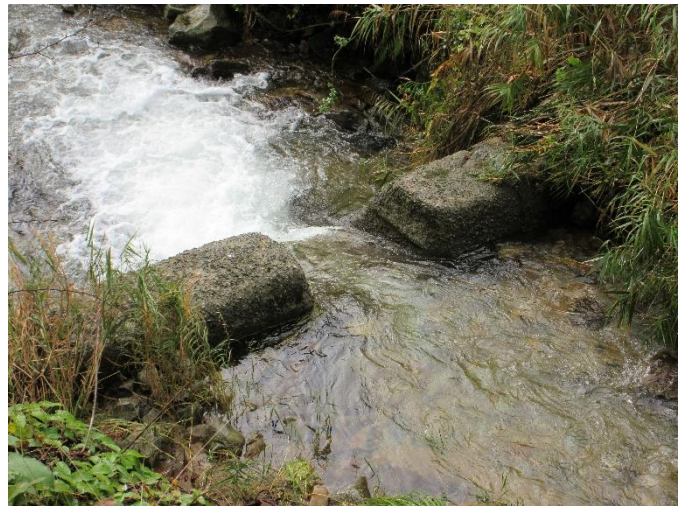
818 年：決壊

821 年：空海（地元豪族出身）が改築

…アーチ式（堰高 32m，延長 155.8m），余水吐の導入



○床固めの摩耗状況



○吹付モルタルの崩落

崩落要因として

- ・不安定層が厚く残留し、主鉄筋による抑止力が働かなかった。
※主アンカーの長さを長くする、吹付材脚部を、強固な不動地盤に設ける
- ・吹付材による地下水の堰止
※水抜きパイプの設置／密度



○木材の腐食差

土砂を被る山側編柵はほぼ腐食消滅するが，路肩に設けた木製縁石（？）は，乾燥しやすいため腐食し難い。

